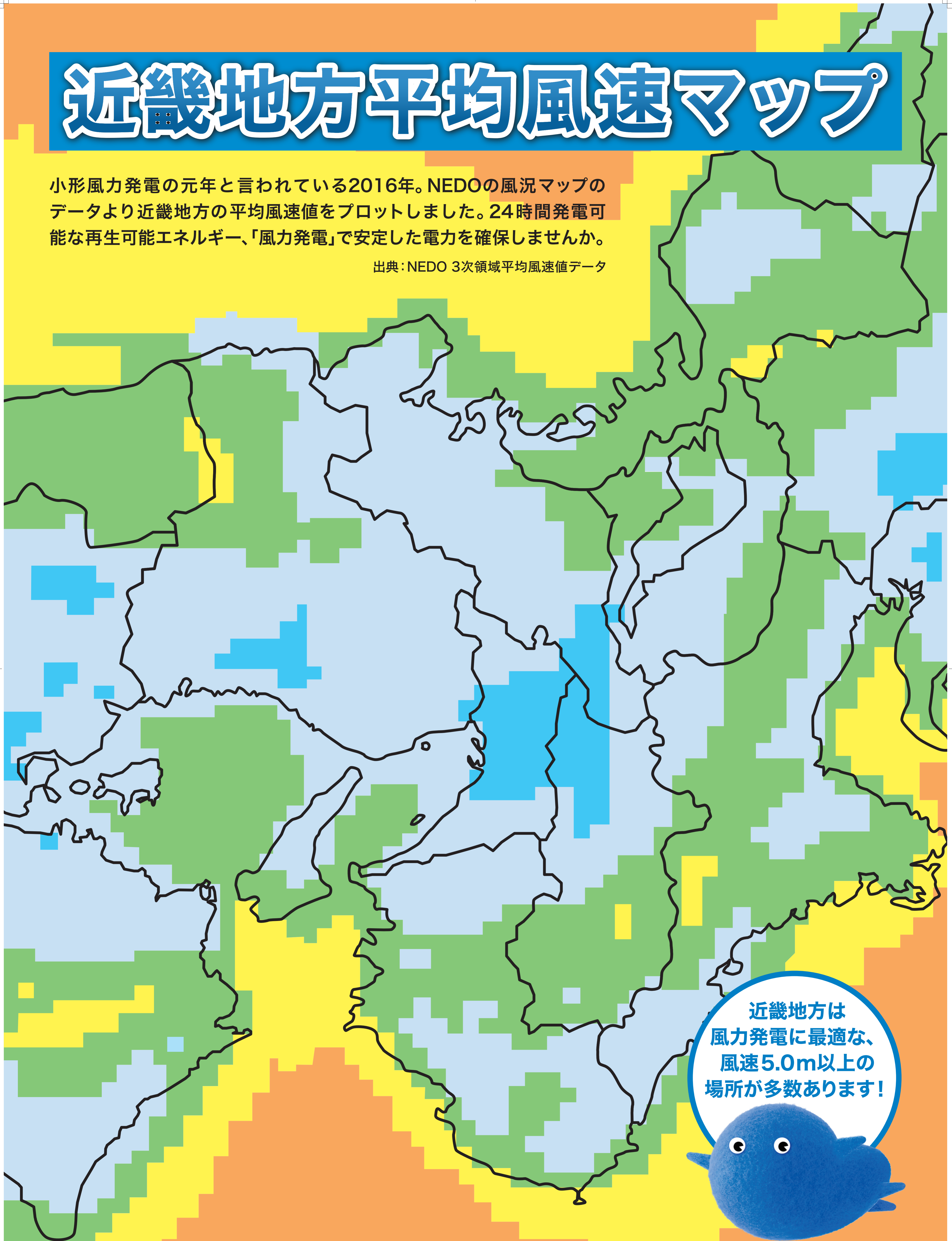


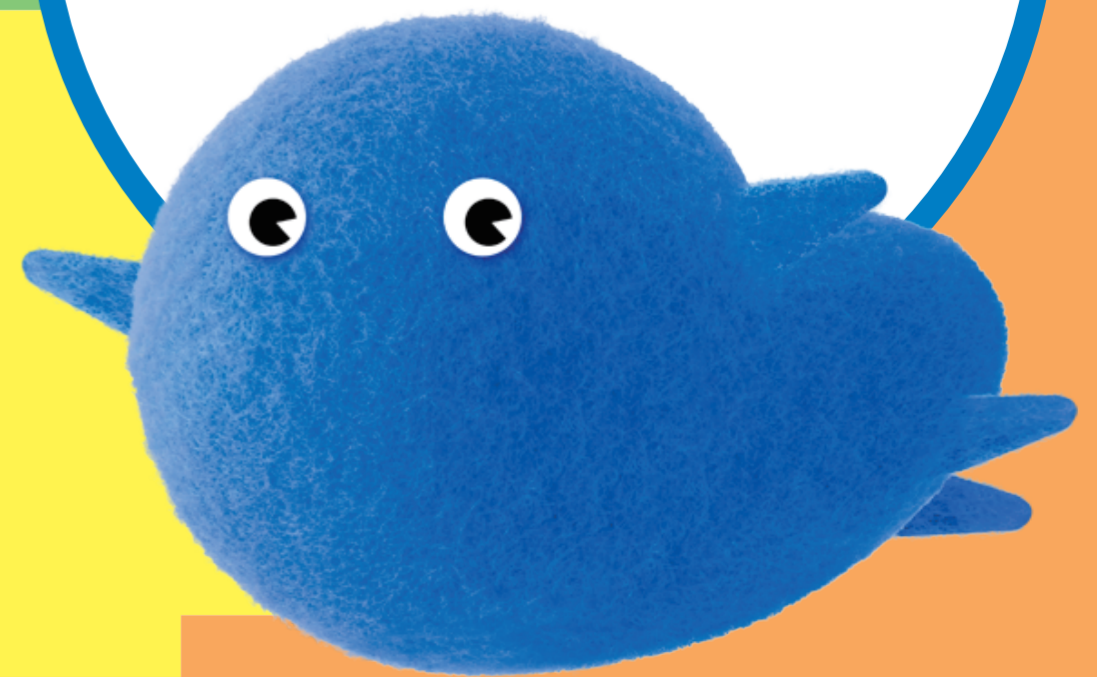
# 近畿地方平均風速マップ

小形風力発電の元年と言われている2016年。NEDOの風況マップのデータより近畿地方の平均風速値をプロットしました。24時間発電可能な再生可能エネルギー、「風力発電」で安定した電力を確保しませんか。

出典：NEDO 3次領域平均風速値データ



近畿地方は  
風力発電に最適な、  
風速5.0m以上の  
場所が多数あります！



■ 風速3.0～3.9m/s ■ 風速4.0～4.9m/s ■ 風速5.0～5.9m/s ■ 風速6.0～6.9m/s